



## CÁMARA DE MICROSCOPIO CMOS A COLOR K7

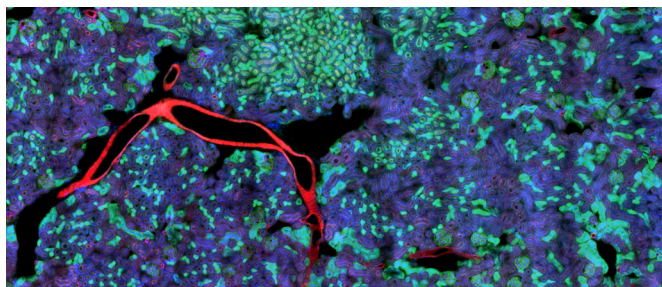
Para obtener imágenes rápidas de color y fluorescencia de tejidos y células vivas

Capture impresionantes imágenes de fluorescencia y color con la avanzada cámara K7 CMOS, maximizando la flexibilidad y la productividad. Aumente la potencia de su microscopio adquiriendo más datos en menos tiempo con velocidades de escaneado más rápidas y obtenga imágenes de eventos dinámicos con una alta resolución temporal.

Con la cámara K7, aprovechará todo el potencial de su laboratorio capturando imágenes tanto de fluorescencia como de campo claro con detalles impresionantes, a la vez que maximiza el presupuesto y el espacio.

Maximizará la productividad, seguirá el ritmo de la demanda, utilizará todo el potencial de su microscopio y logrará más en menos tiempo.

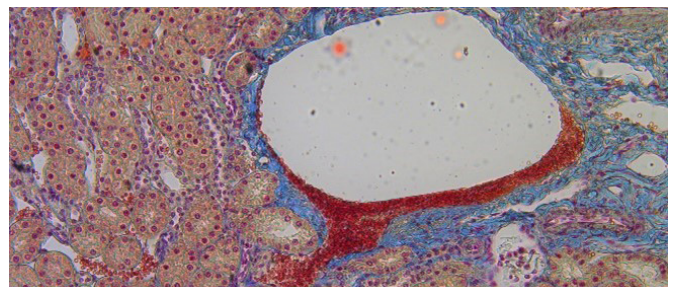
La K7 permite obtener imágenes rápidas de alta resolución temporal al capturar sin problemas detalles dinámicos a velocidades de fotogramas más altas.



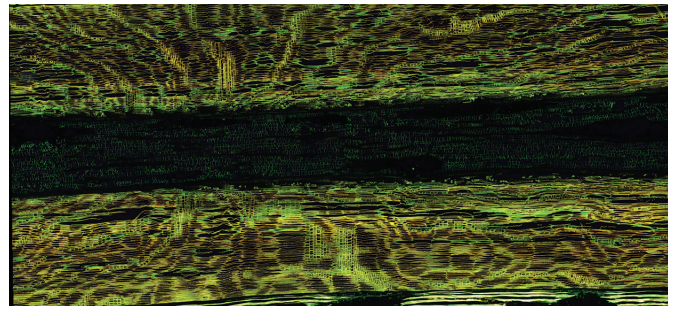
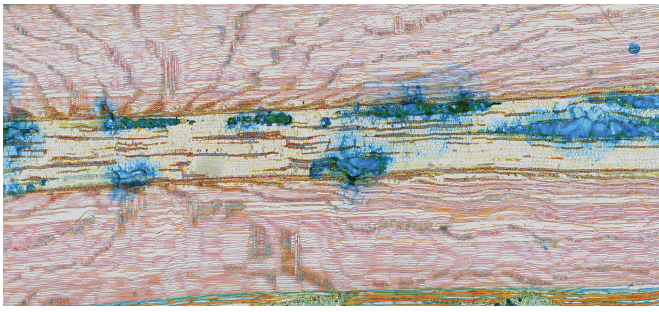
Sección renal teñida con DAPI, WGA-AlexaFluor488 y Faloidina AlexaFluor568.

### Sus ventajas

- > Flexibilidad: imágenes de fluorescencia y color impresionantes  
Aproveche la versatilidad de una sola cámara que puede capturar imágenes de alta calidad tanto en color como de fluorescencia.
- > Consiga más: más datos en menos tiempo  
Cumpla las crecientes demandas y haga más con menos.  
Convierta su microscopio en un sistema de escaneado de muestras de alto rendimiento.
- > Diseñada para la velocidad: decodificación de eventos dinámicos  
Capacidad para obtener imágenes de muestras con una resolución temporal muy alta en todos los microscopios Leica.



Riñón de gato teñido con tinción tricrómica de Mallory



## ESPECIFICACIONES

Tipo de sensor	Sony CMOS IMX420 Color
Tamaño del sensor (diagonal)	17,6 mm
Formato del sensor	3200 x 2200 px (7,1 megapíxeles)
Dimensiones de píxel	4,5 µm x 4,5 µm
Modo de obturador	Obturador global
Interfaz de datos	10 GigE
Interfaz mecánica	Rosca C
Intervalo de exposición	1 ms - 30 s
Fotogramas por segundo	133 fps (8 bits) a resolución completa
Disparo	Sí, conector de 8 clavijas/M8
Refrigeración del sensor	Estabilización térmica activa con ventilador
Ruido de lectura	5,7 modo de aumento electrónico bajo 2,48 modo de aumento electrónico alto
Capacidad de saturación	24000 modo de aumento electrónico bajo, 10000 modo de aumento electrónico alto
Rango dinámico	4200:1 72 dB
Profundidad de bits / Profundidad de color	8 bits, 12 bits, 16 bits
Opciones de binning	2 x 2 y 4 x 4
Filtro óptico	Filtro de corte IR 650 nm D19
Sistema operativo	LAS X
Consumo de energía	24 W
Temperatura de funcionamiento	5 °C - 40 °C

¡CONECTE CON  
NOSOTROS!



Leica Microsystems CMS GmbH | Ernst-Leitz-Strasse 17–37 | D-35578 Wetzlar (Alemania)

Tel. +49 (0) 6441 29-0 | F +49 (0) 6441 29-2599

[www.leica-microsystems.com](http://www.leica-microsystems.com)