

From Eye to Insight

Leica
MICROSYSTEMS

LAS CÁMARAS DE MICROSCOPIO K3C & K3M

Para análisis de imagen en ciencias de la vida y aplicaciones industriales

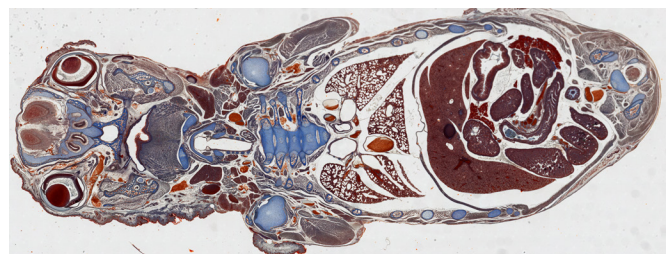


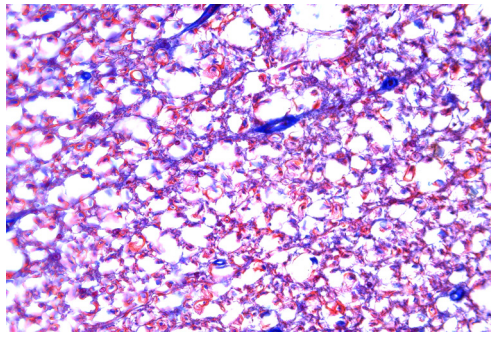
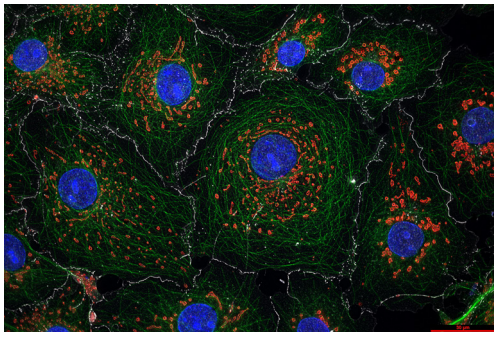
Las cámaras K3C & K3M en color y monocromática son soluciones ideales para tareas analíticas rápidas y fiables que se llevan a cabo de manera habitual en aplicaciones clínicas, industriales y de ciencias de la vida. Estas cámaras le permiten obtener imágenes de una amplia gama de muestras complejas con técnicas de campo claro en color y fluorescencia. Algunos ejemplos son células y tejidos teñidos con marcadores fluorescentes, partículas para el análisis de limpieza técnica, inclusiones en acero y pruebas forenses.

La cámara K3C CMOS color proporciona un conjunto de características bien equilibradas con altas velocidades de refresco, un alto rango dinámico y una excelente reproducción del color. Proporciona imágenes cuantificables RGB de 12 bits/canal. Con las cámaras K3C & K3M tendrá a su disposición un sistema de captación de imágenes que se adapta a sus necesidades específicas. Puede escanear y unir imágenes de muestras de gran formato en la mitad de tiempo en comparación con las cámaras de la generación anterior.

Las cámaras K3C & K3M son dispositivos excelentes, fáciles de usar y de configurar y de bajo ruido. La cámaras de microscopio K3C & K3M en color o monocromática puede convertirse en el muro de carga de su laboratorio o centro.

- > Una cámara, múltiples aplicaciones y flujos de trabajo: Flexibilidad para obtener imágenes de una amplia gama de muestras para aplicaciones clínicas, industriales y de ciencias de la vida.
- > Análisis rápido y fiable: Obtención de datos cuantificables de muestras complejas para mejorar el rendimiento.
- > Excelente reproducción en color real





ESPECIFICACIONES TÉCNICAS

| | |
|--|--|
| Tipo de sensor | CMOS |
| Tamaño del sensor (diagonal) | 8,92 mm |
| Formato del sensor | 3072 px x 2048 px |
| Dimensiones del píxel | 2,4 µm x 2,4 µm |
| Modo de obturador | Rolling shutter, reinicio global |
| Interfaz de datos | USB 3 |
| Interfaz mecánica | Rosca C |
| Intervalo de exposición | 1 ms - 10 s |
| Fotogramas por segundo | 15 fps (activación por software), 21 fps (activación por hardware - disponible sólo en el K3M) |
| Disparo | Conexiones M8/8-Pin (solo con K3M) |
| Refrigeración del sensor | Pasiva |
| Corriente de oscuridad | 2.8 e- (mediana) |
| Capacidad de pozo lleno | 14000 e- |
| Rango dinámico | hasta 72 dB |
| Profundidad de bits / Profundidad de color | 3 x 12 bits = 36 bits RGB, 12 bits mono |
| Opciones de binning | 2 x 2 |
| Filtro óptico desmontable | Filtro de corte IR 650 nm (sólo para el K3C) |
| Sistema operativo | Windows con aplicación LAS X |
| Consumo de energía | 3 W |
| Temperatura de funcionamiento | 5 °C - 40 °C |

CONNECT
WITH US!



Leica Microsystems CMS GmbH | Ernst-Leitz-Strasse 17–37 | D-35578 Wetzlar (Germany)

Tel. +49 (0) 6441 29-0 | F +49 (0) 6441 29-2599

<https://go.leica-ms.com/k3m-es>