

# Hettich

INCUBATOR

Calienta sus  
muestras y no  
nuestro clima

**NOVEDAD:** incluye una  
bandeja telescópica HTS

Fotografía: Alexander Mak/shutterstock.com



- **Menor consumo eléctrico**  
A una temperatura de servicio de 37 °C, una HettCube consume menos de 0,05 kWh.
- **Menor impacto medioambiental**
- **Menores costes**



En calidad certificada



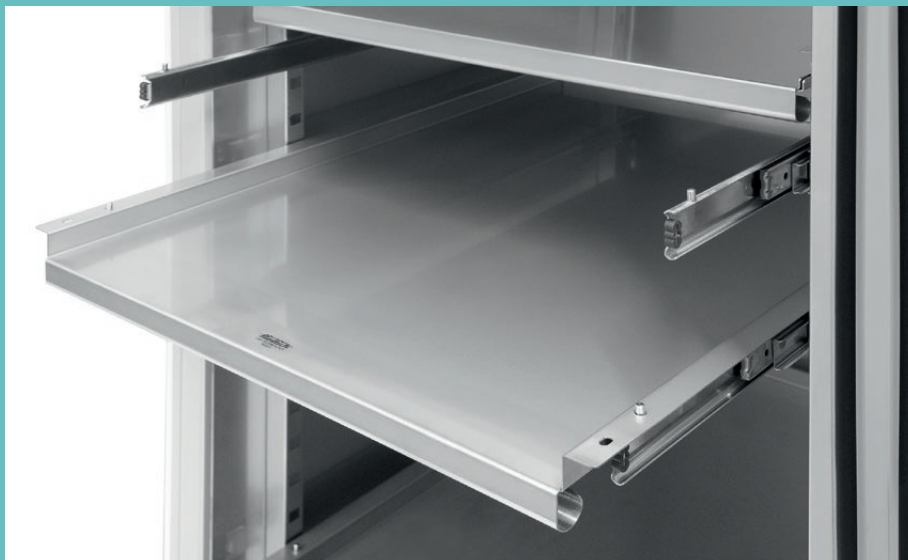
# Incubadoras e incubadoras refrigeradas HettCube NOVEDAD: INCLUYE UNA BANDEJA TELESCÓPICA HTS



¡Aproveche las ventajas y trabaje con comodidad!

A partir de la fecha cada HettCube incorpora una bandeja HTS de serie.

¡Usted obtiene valor añadido sin recargos!



¡Valor añadido gracias al equipamiento de alta calidad!

## HETTICH TRAY SYSTEM (HTS) LAS VENTAJAS:

- **Dimensión modular ideal**  
Los soportes de las guías están colocadas de tal forma que el espacio interior se deja aprovechar de manera óptima.
- **Bastidor estandarizado**  
Las bandejas y los cajones HTS pueden intercambiarse. Caben en cualquier HettCube.
- **Cajones con soldadura estanca**  
Los líquidos no gotean hacia el fondo.
- **Acero inoxidable de alta calidad**  
En el caso de una contaminación pueden autoclavarse todos los componentes del sistema.
- **Correderas telescópicas de hasta un 70 %**  
Las guías telescópicas permiten un trabajo agradable y el aprovechamiento de toda la superficie de carga. Incluso puede accederse con comodidad a las muestras en las esquinas más alejadas. Las bandejas y los cajones HTS pueden colocarse y extraerse casi en posición horizontal.
- **Correderas robustas**  
También los aparatos incorporados como, por ejemplo, el agitador HSM 10 de Hettich, pueden cargarse y descargarse con facilidad. Un kit de fijación suministrado gratuitamente (Nº ref. 60919) amortigua todavía más los movimientos de agitación dentro de la incubadora.

Los detalles sobre el producto los encontrará en

[www.hettichlab.com](http://www.hettichlab.com)

[service@hettichlab.com](mailto:service@hettichlab.com)

Tel. +49 (0) 7461 / 705-0



# Hettich

INCUBATOR