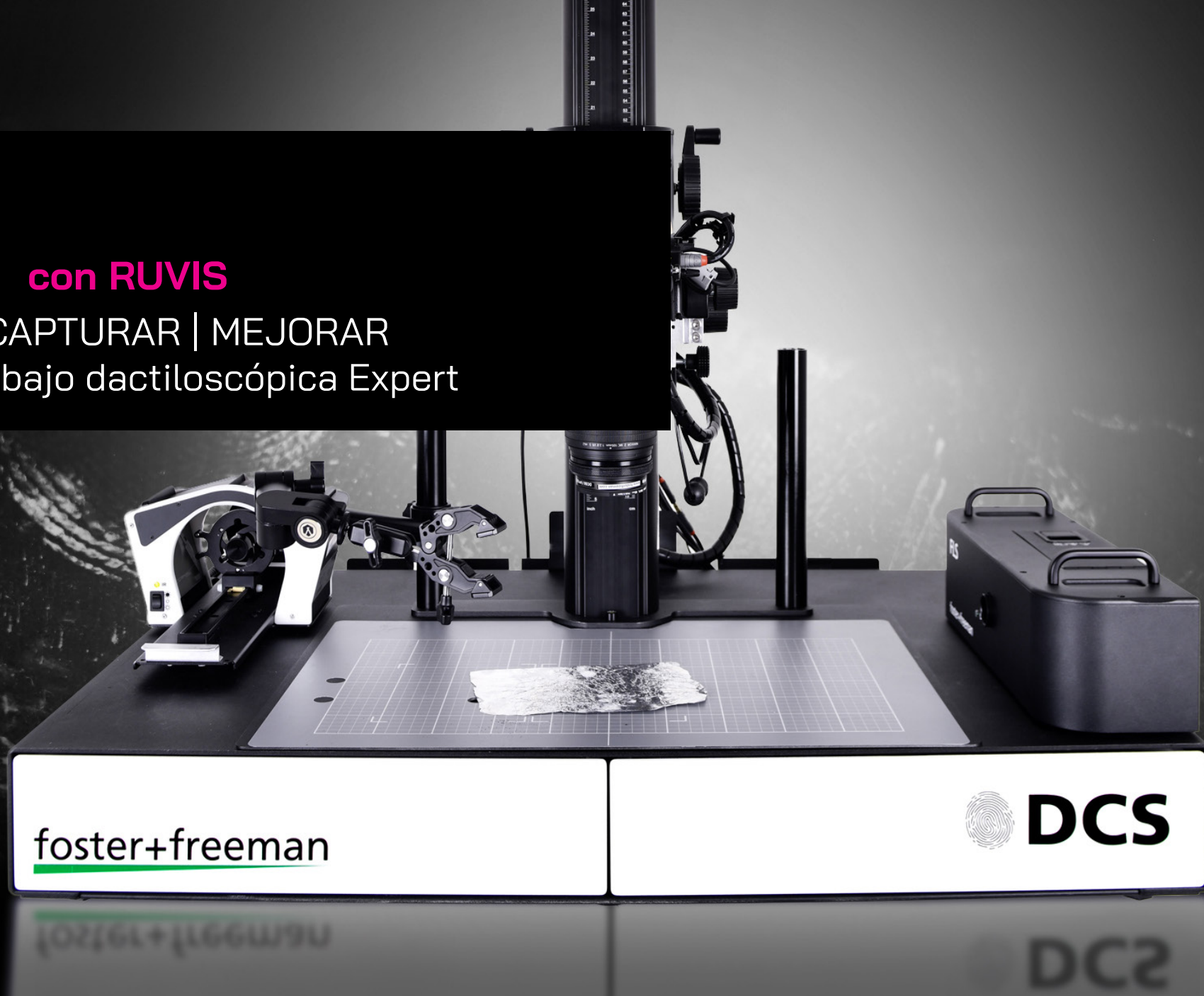


DCS[®] 6 con RUVIS

VISUALIZAR | CAPTURAR | MEJORAR

Estación de trabajo dactiloscópica Expert



foster+freeman

 **DCS**

foster+freeman

DCS® 6



REVELE Y RECUPERE EL MÁXIMO DETALLE DE LAS CRESTAS DE CADA HUELLA DACTILAR EN CUALQUIER SUPERFICIE

DCS 6 Más allá de las expectativas

Diez años después de que DCS llevara la obtención de imágenes de huellas dactilares más allá del espectro visible, el punto de referencia para la fotografía de huellas dactilares se ha elevado más allá de las expectativas con la nueva estación de trabajo DCS 6, que incluye la función RUVIS para huellas latentes.

Creada en torno a la cámara sin espejo Nikon Z9 modificada, DCS 6 incluye nuevas y potentes funciones de mejora de las huellas y un completo conjunto de herramientas fotográficas para la visualización, captura y mejora de huellas dactilares latentes y tratadas como pruebas.



DCS RUVIS

Huellas dactilares de alto contraste
Interferencia mínima del fondo

Los examinadores de huellas latentes pueden ahora, por primera vez, combinar la obtención de imágenes de nivel DCS con la increíble técnica de mejora del contraste de las huellas dactilares que es RUVIS (Reflected-UV Imaging).

RUVIS ofrece un método altamente eficaz y rápido para visualizar y capturar huellas dactilares latentes y huellas dactilares tratadas de forma sencilla (superglue, etc.).



Visualice

El conjunto de herramientas de iluminación multiespectral definitivo

Controle con precisión la luz de alta intensidad en todo el ancho de banda forense ampliado (de UV-A a infrarrojo) para revelar huellas dactilares latentes, patentes, espolvoreadas y procesadas químicamente con una claridad incomparable.

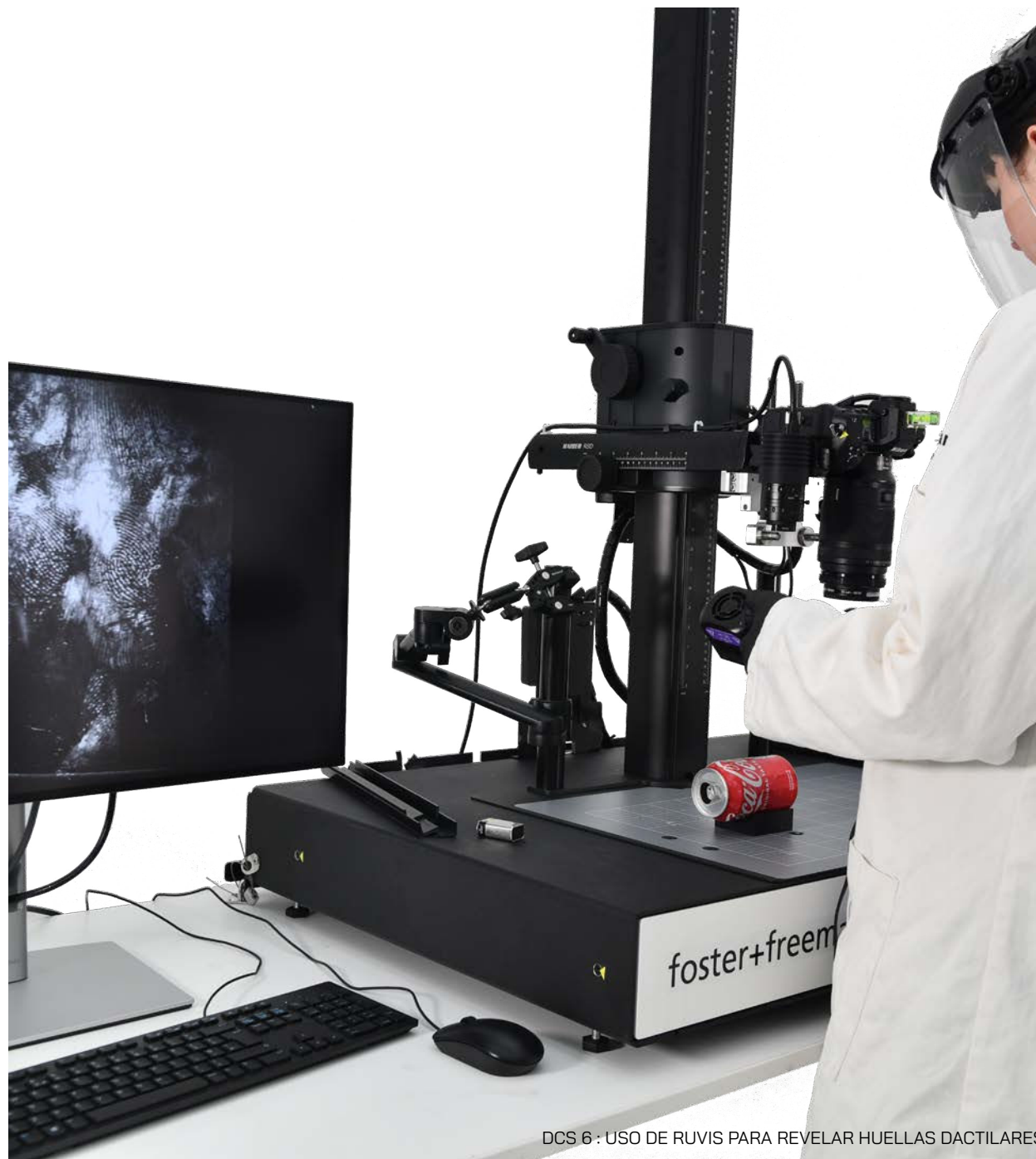
Capture

Revele y capture con absoluta claridad

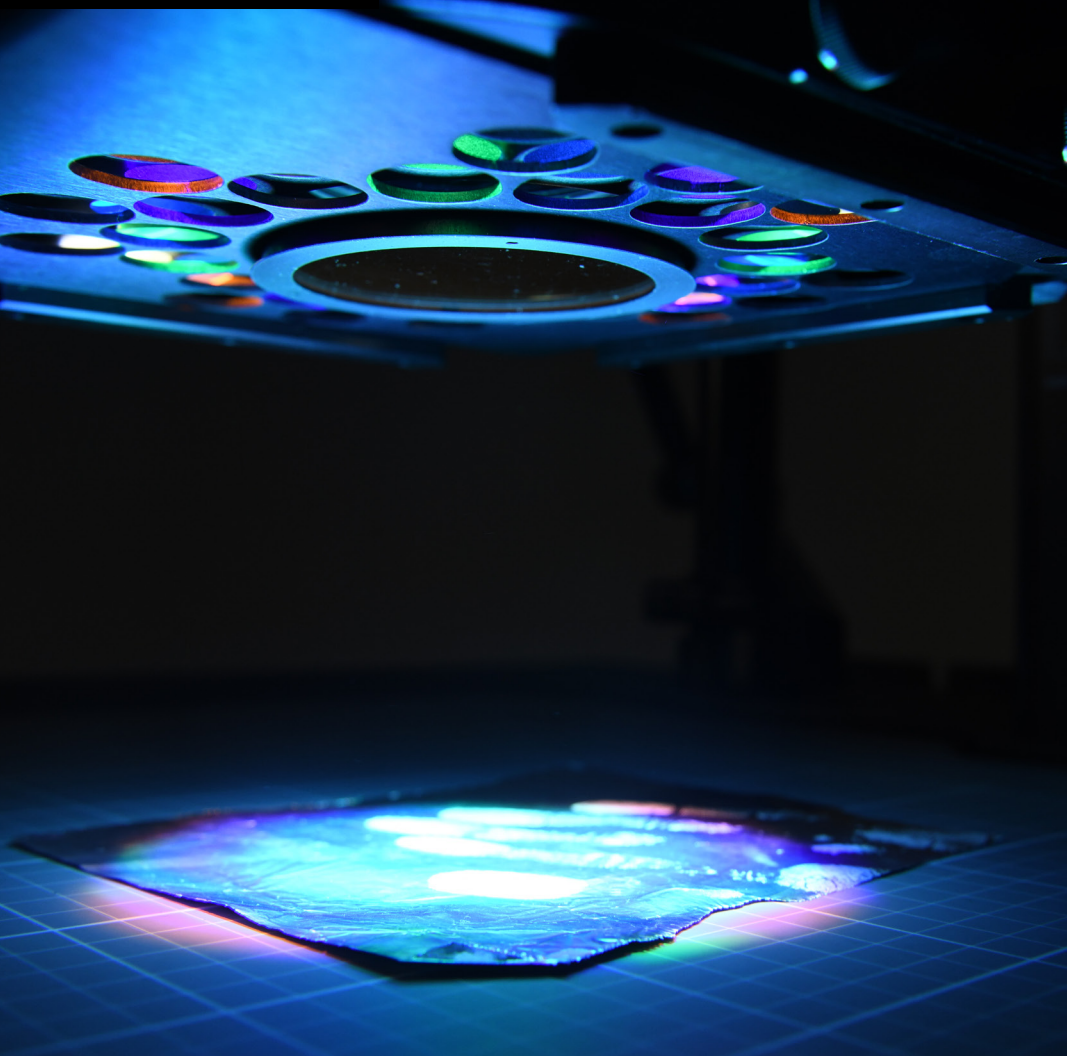
En el corazón de DCS 6, la cámara insignia Nikon Z9 modificada a medida garantiza una nitidez precisa de las crestas y la captura de detalles finos en. El módulo RUVIS opcional es el primero de su clase en ofrecer una captura rápida y sencilla de huellas y marcas que existen fuera del espectro visual.

Mejorar

Desbloquee el valor probatorio de cada huella dactilar mediante una plataforma de software DCS radicalmente mejorada que simplifica las tareas de obtención de imágenes más complejas.



DCS® 6



DCS 6 VISUALISE: LO ÚLTIMO EN HERRAMIENTAS DE ILUMINACIÓN MULTIESPECTRAL

Dominio de la luz

Para capturar huellas dactilares identificables de alta calidad, primero deben visualizarse los detalles de las crestas mediante una combinación de técnicas de imagen e iluminación diseñadas para responder a las infinitas variables y desafíos que presenta la fotografía de huellas dactilares.

DCS 6 ofrece a los examinadores una amplia selección de fuentes de iluminación y accesorios de visualización, entre los que se incluyen:



Crime-lite 8x4MK2 Luz anular LED multiespectral que ofrece 98x combinaciones de colores para excitar la fluorescencia y suprimir los fondos.



Crime-lite 8x4MK4 Para técnicas IR de vanguardia, optimizada para polvos fpNatural con potentes LEDs azules, rojos e IR.



Crime-lite 82S Pro UV (280nm & 365nm) Radiación UV intensa y direccional para aplicaciones de fluorescencia y R-UV.



FLS y fuentes de luz halógena Proporcionan luz blanca e iluminación continua de banda estrecha visible a IR mediante guías de luz de fibra óptica.

Visualice



Caja de luz coaxial



Cuello de cisne



Luz anular



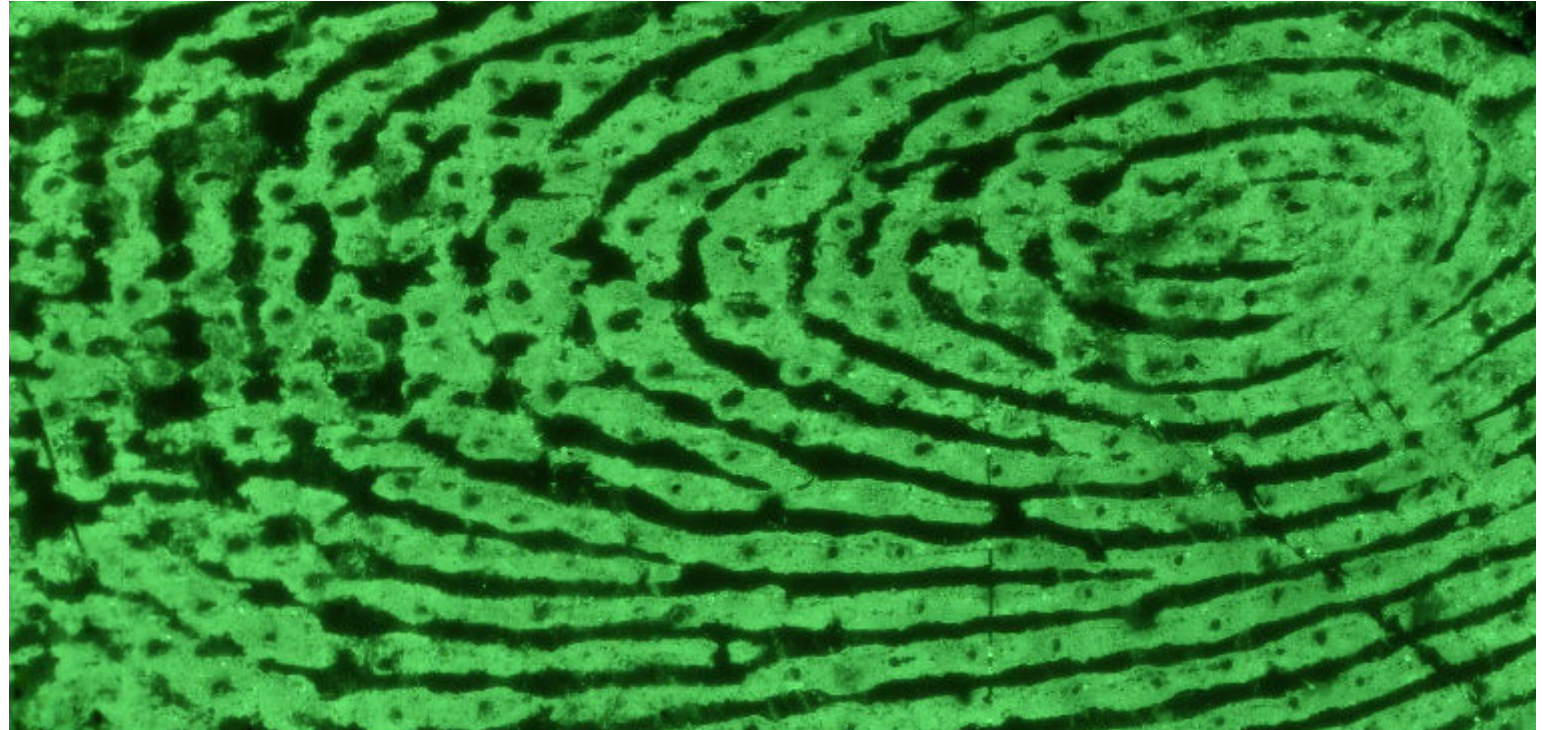
Luz anular de campo oscuro



Luz de línea



Transmitido/Remolque



VISUALIZACIÓN MEDIANTE LUZ: IMÁGENES DE HUELLAS DACTILARES

DIRECCIONAL DÉ FORMA A LA LUZ PARA REVELAR DETALLES

Manipule la luz utilizando guías especializadas (anillo, paleta, cuellos de cisne, etc.) para revelar los detalles de las crestas en 3D, mejorar el contraste en superficies irregulares y diferenciar las impresiones independientemente de la forma o textura de la muestra.

FLS

HALOGEN

CL82 PRO UV

CONTRASTE MAXIMICE LA VISIBILIDAD DE LA IMPRESIÓN

Maximice la visibilidad de la impresión sobre fondos difíciles utilizando iluminación complementaria o de contraste, para resaltar los patrones de cresta ocultos con mayor claridad para la captura fotográfica.

CL8X4 MK2

CL8X4 MK4

CL82 PRO UV

FLUORESCENCIA REVELAN DETALLES INVISIBLES

Emplea la excitación multibanda para activar la fluorescencia y hacer que brillen los componentes de las huellas dactilares latentes tratadas o de origen natural. enhances fingerprint visualisation

FLS

HALOGEN

CL82 PRO UV

CL8X4 MK2

MÁS ALLÁ DEL VISIBLE (IR) SUPERAN LAS LIMITACIONES DE LA VISIÓN

Aproveche las propiedades naturales de absorción IR/ reflectancia de los materiales o excite los polvos fluorescentes IR fpNatural. Ideal para visualizar impresiones en sustratos difíciles donde otros métodos fallan.

FLS

CL8X4 MK4

DCS® 6

CAPTURA DCS 6: UN PASO ADELANTE EN CALIDAD ÓPTICA Y PRECISIÓN

Imágenes excepcionales

Por encima de todo, cada sistema DCS es una estación de trabajo de fotografía profesional de la más alta calidad. Como tal, DCS 6 se ha configurado en torno a la cámara sin espejo de fotograma completo NIKON Z9, el buque insignia de la marca, modificada a medida por

“La NIKON Z9 es la primera cámara sin espejo que se incorpora a una estación de trabajo DCS y ofrece un potente conjunto de funciones ideal para la captura fotográfica de huellas dactilares:

45.7MP

Captura de imágenes con un alto número de megapíxeles Capta detalles excepcionalmente finos de las crestas de las huellas dactilares y características minúsculas

UV-IR

Conversión espectral completa Amplía la gama espectral de la Z9 para permitir la captura de imágenes de espectro completo desde el UV-A hasta el infrarrojo cercano.

AF

Autoenfoco avanzado El autoenfoco preciso y rápido garantiza un enfoque nítido en las pruebas dactilares, incluso a distancias macro cercanas.

Z9+

Optimizada para la fotografía de huellas dactilares Capta detalles mejorados en un rango dinámico más amplio y ofrece imágenes con un nivel de ruido excepcionalmente bajo, ideales para aplicaciones críticas de fluorescencia con poca luz.

Capture



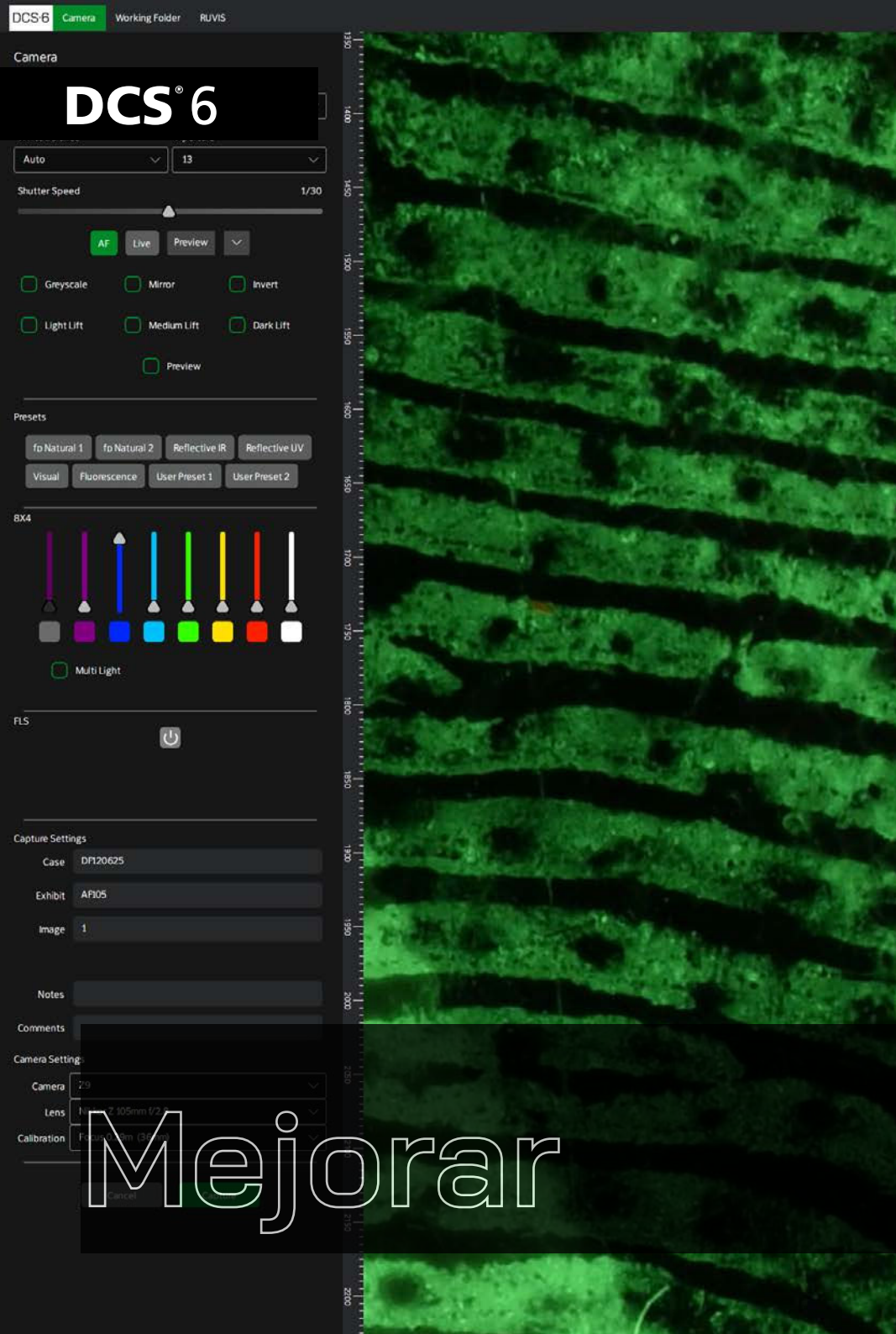
ESTACIÓN DE TRABAJO DCS 6

Puesto de copiado robusto y de calidad profesional con almacenamiento

Optimizado a lo largo de 25 años de extensas aportaciones de los usuarios, DCS 6 da prioridad a la precisión y a la experiencia del usuario, especialmente en su puesto de trabajo de copidora profesional.

La estación de trabajo DCS 6, que supone una mejora significativa de la experiencia del usuario, cuenta con una columna de gran peso y una base para imágenes diseñada con precisión con ubicaciones para todos los accesorios de la fuente de luz.



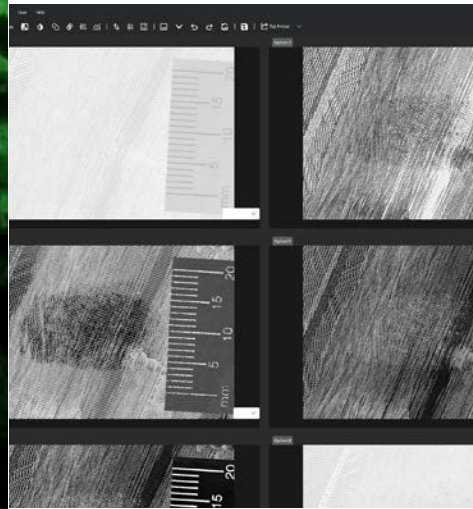


DCS 6 ENHANCE: RECUPERAR Y REVELAR HUELLAS DACTILARES DE CALIDAD AFIS

Aproveche al máximo cada detalle

La interfaz de usuario de DCS 6, una importante actualización, eleva el proceso de mejora digital, proporcionando un espacio de trabajo limpio e intuitivo con paneles organizados de forma lógica que ofrecen acceso inmediato a las herramientas esenciales.

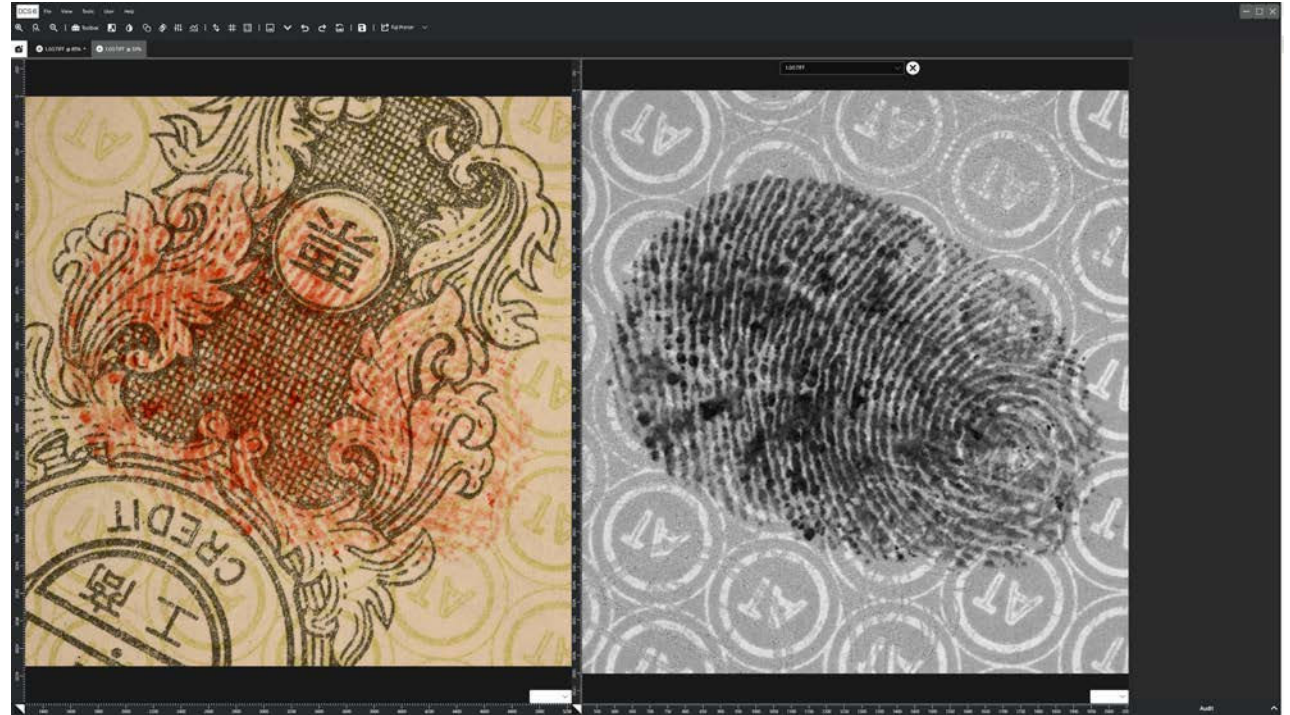
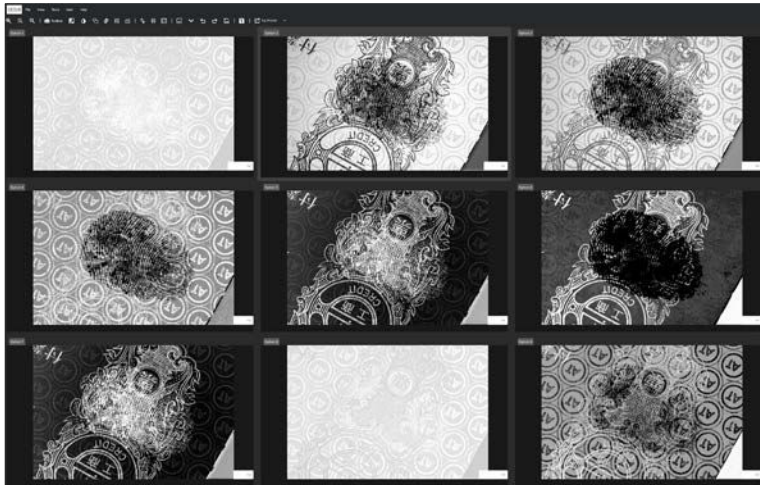
Para una confianza total en las pruebas, la detección de manipulación de imágenes (ITD) SHA-256 rastrea y registra todas las interacciones de las imágenes para proporcionar pruebas irrefutables de autenticidad e integridad del proceso forense.



DCS S-I-S
Standalone Imaging Suite
Acceda a las herramientas de software de DCS 6 desde cualquier PC

Por primera vez, la potente suite de captura de imágenes DCS, con sus completas funciones de mejora posterior a la captura y la pista de auditoría ITD, se puede instalar y utilizar de forma remota en un PC separado, independiente de la estación de trabajo DCS 6.

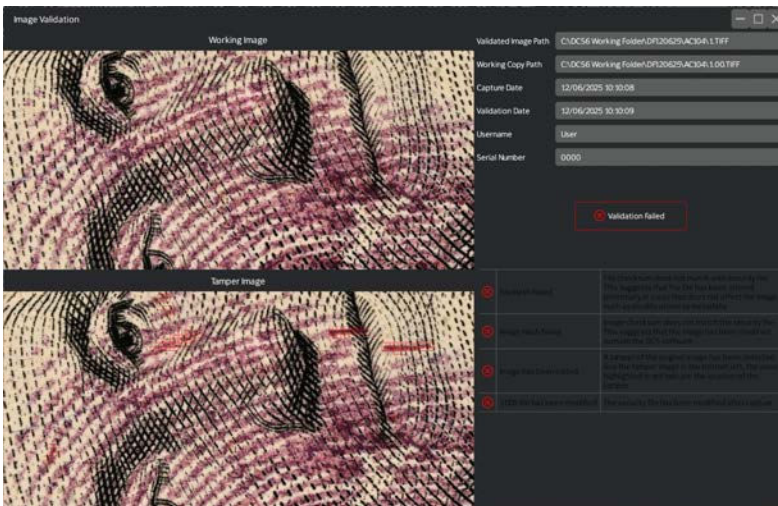
Esto permite a los laboratorios separar sin problemas los procesos de captura y mejora, adaptándolos perfectamente al flujo de trabajo deseado y a sus requisitos operativos.



CAJA DE HERRAMIENTAS DE MEJORA: ELIMINACIÓN IRREGULAR DEL FONDO

Mejoras complejas, aplicadas con sencillez

Una de las claves del éxito de DCS es su potente, pero sencilla, mejora de imágenes. DCS 6 lo eleva, aumentando significativamente el potencial de mejora y agilizando aún más los flujos de trabajo para obtener resultados siempre impresionantes.



DCS 6 IMAGE TAMPER DETECTION (ITD)

Para una confianza total en las pruebas dactiloscópicas

Para proporcionar una confianza inquebrantable en el proceso forense, el sistema de detección de manipulación de imágenes DCS 6 incorpora hashing SHA-256 y un registro de auditoría exhaustivo, para proporcionar una prueba irrefutable de la integridad de la imagen desde la captura hasta el tribunal.

Registro de cada paso de mejora desde la captura hasta el almacenamiento/salida

Cada acción realizada en una imagen dentro del sistema DCS 6 o DCS RUVIS, desde la configuración de captura inicial hasta cada mejora aplicada y el formato de salida final, se registra automáticamente con una marca de tiempo y la identificación del usuario. El registro detallado permite a los examinadores comprender y reproducir con precisión todo el flujo de trabajo de procesamiento de imágenes, lo que garantiza la transparencia del proceso y la posibilidad de verificar los resultados de forma independiente.



DCS® 6

DCS 6 RUVIS: TÉCNICA DE VISUALIZACIÓN DE HUELLAS DACTILARES DE ALTO CONTRASTE

Resultados que cambian el juego

DCS RUVIS, la última incorporación al conjunto de herramientas de imagen de DCS, es una potente solución de imagen UV reflejada para la visualización y captura de alto contraste de huellas dactilares latentes y mínimamente tratadas.

Combinando las imágenes de nivel DCS con la increíble técnica de mejora del contraste de las huellas dactilares que es la imagen UV reflejada de onda corta (280 nm), DCS RUVIS es un método muy eficaz y eficiente en el tiempo para visualizar y capturar huellas dactilares latentes, especialmente en superficies «difíciles» multicolores o con dibujos. El hardware de DCS6 RUVIS incluye:



Cámara de imagen UV de onda corta DCS RUVIS
Cámara de espectro de luz invisible de alta sensibilidad que captura imágenes de huellas dactilares de 1000ppi listas para AFIS.

Lente de imagen RUVIS de 35 mm
La lente de imagen de enfoque manual proporciona una transmisión de 200-1100 nm.

Crime-lite 82S PRO UV 280nm
Fuente LED 16x portátil que proporciona una intensa luz UV de onda corta para RUVIS. Simplemente incline y maniobre la fuente de luz para maximizar la dispersión UV y revelar mayores detalles.

RUVIS

DCS 6 RUVIS: IMÁGENES UV REFLEJADAS DE ONDA CORTA DE HUELLAS DACTILARES LATENTES Y MÍNIMAMENTE PROCESADAS



DCS 6 RUVIS: USO DE RUVIS PARA REVELAR HUELLAS DACTILARES EN ENVASES Y POLÍMEROS, MÍNIMAMENTE TRATADOS CON CIANOCRILATO



DCS 6 RUVIS: Reflected Ultra-Violet Imaging System

Una técnica potente y eficaz, capaz de eliminar las interferencias de fondo



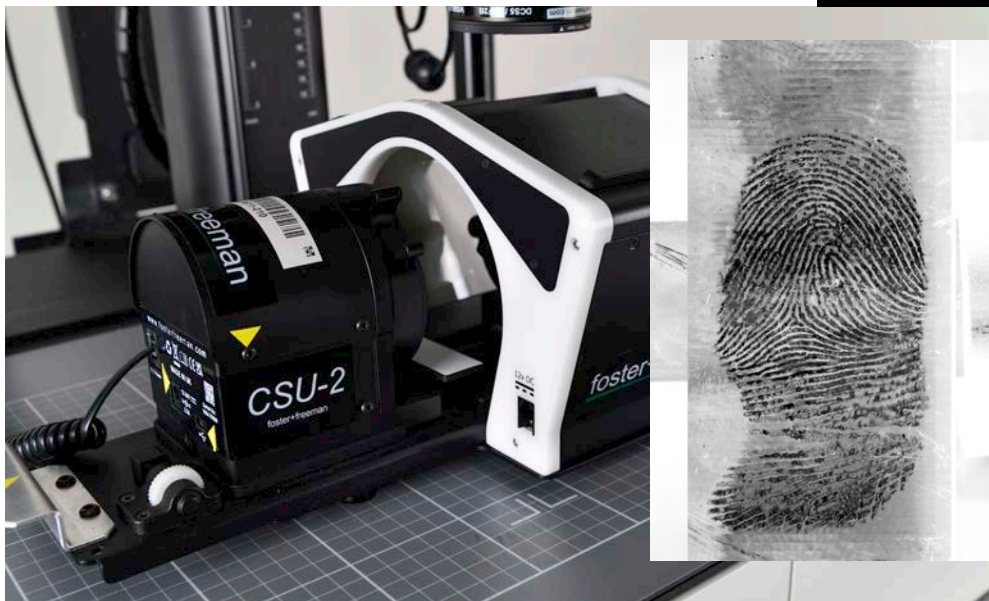
Aunque RUVIS es una técnica de visualización de huellas dactilares reconocida desde hace mucho tiempo, los recientes avances en la tecnología de componentes permiten ahora a los examinadores, por primera vez, obtener huellas dactilares con calidad DCS utilizando este potente método.

RUVIS: Mitigación de riesgos para un detalle sin precedentes

Si bien la luz ultravioleta de onda corta requiere una planificación cuidadosa del flujo de trabajo y el suministro completo de EPP con DCS 6 debido a los riesgos para la salud y la degradación del ADN, esta consideración se ve ampliamente superada por la poderosa capacidad de RUVIS para revelar detalles excepcionales de huellas dactilares latentes o mínimamente tratadas, lo que permite un análisis forense mejorado.

Desenvoltura de superficies cilíndricas (CSU)

DCS6/KIT/015



Para la captura de huellas dactilares en superficies cilíndricas (casquillos de bala, bolígrafos, herramientas manuales, etc.), la CSU gira uniformemente los elementos de prueba, mientras que el DCS 6 captura, une y mezcla una serie de imágenes para crear una única imagen 2D.

Las imágenes del CSU se mejoran aún más con la iluminación uniforme proporcionada por el túnel de luz polarizada PLT.

Desenrollador de superficies cilíndricas



Túnel de luz polarizada



Imágenes con inclinación y desplazamiento

DCS6/KIT/009



Para elementos y superficies curvas de mayor tamaño, el objetivo Tilt/Shift puede utilizarse para controlar la perspectiva y la profundidad de campo, aumentando el área de enfoque.

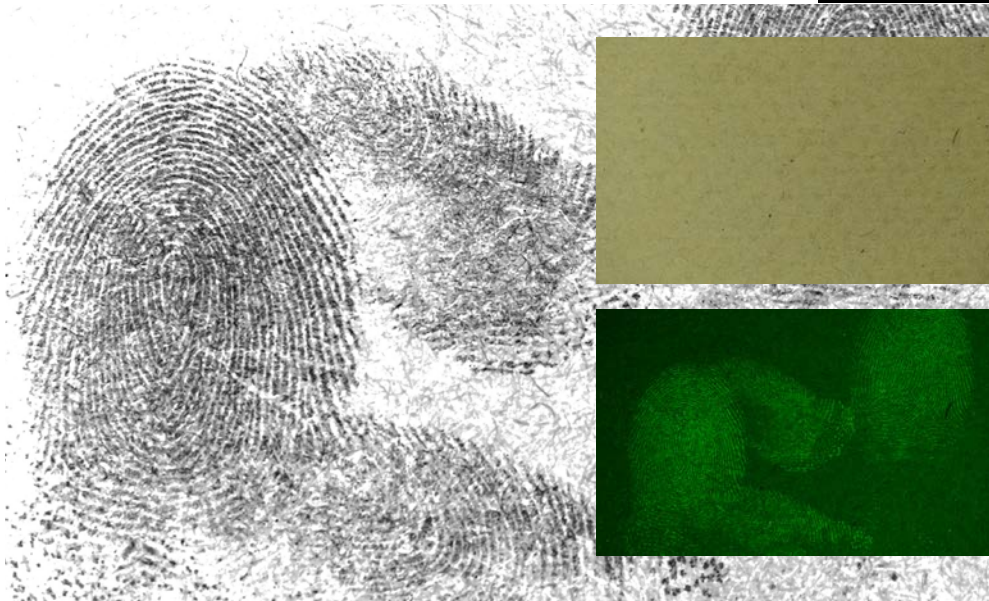
Adecuado para fotografía visible y de fluorescencia, el objetivo Tilt/Shift proporciona la flexibilidad necesaria para garantizar la máxima nitidez y una representación precisa de las huellas dactilares en superficies difíciles, superando las limitaciones de los objetivos tradicionales.

Lente inclinable/desplazable



Imágenes de paso de banda

DCS6/KIT/017



Un filtro de imagen Crime-lite 8x4MK2 especializado para el examen de huellas dactilares tratadas con 1,2-indandiona.

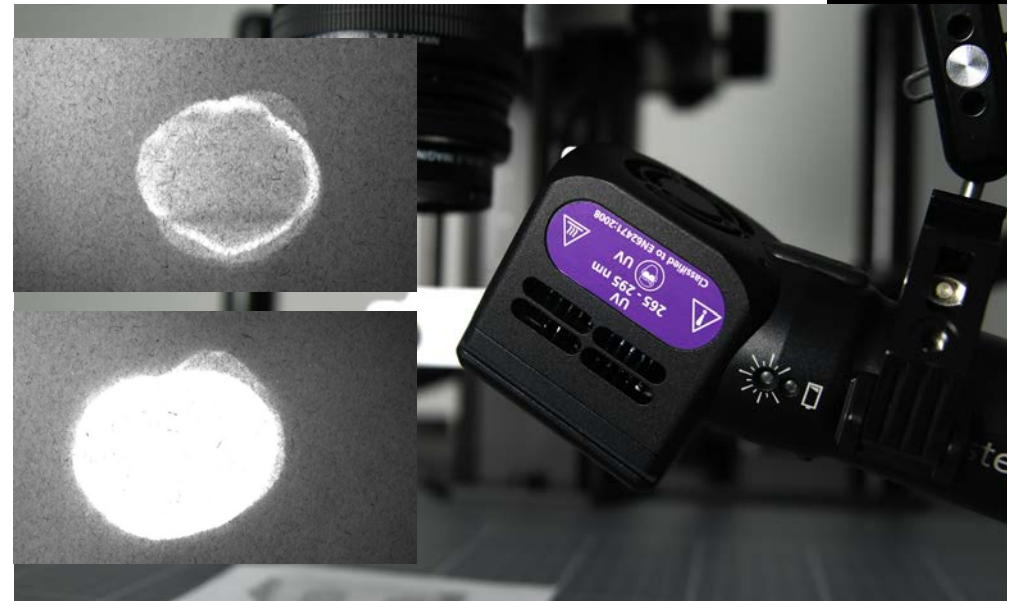
El filtro de paso de banda de 560 nm bloquea la iluminación de excitación verde y cualquier fluorescencia de fondo, permitiendo captar únicamente la emisión distintiva de la huella dactilar, mejorando significativamente el contraste y la visibilidad.

Filtro pasa banda



RUVIS: Narcóticos y sintéticos

DCS6/KIT/023



La imagen RUVIS subvisible es una potente herramienta para detectar sustancias ilícitas como opioides sintéticos y cannabinoides. Los delincuentes intentan a menudo introducir estas drogas en prisiones e instalaciones de seguridad aplicándolas al correo o a otros documentos impresos.

Utilizando DCS RUVIS como herramienta de detección, los examinadores pueden revelar la presencia de sustancias ilícitas sin entrar en contacto físico con el papel sospechoso. Una vez detectados, los documentos pueden enviarse al laboratorio para realizar más pruebas cualitativas.

RUVIS 320nm Filter



DCS 6 está disponible en varias potentes configuraciones, desde la esencial DCS 6 CORE hasta la completa DCS 6 PRO + RUVIS, cada una de ellas adaptada a las necesidades forenses específicas. Póngase en contacto con foster+freeman para conocer todas las opciones, incluidas las vías de actualización sin problemas para las instalaciones existentes de DCS 5.

DCS 6 CORE SISTEMA DE IMÁGENES VISIBLES

El sistema de imágenes esencial para los expertos de que deseen visualizar y capturar huellas dactilares en el espectro visible.

DCS 6 PRO SISTEMA DE IMÁGENES FULL-SPECTRAL

Explote el espectro forense desde el UV-A hasta el infrarrojo cercano para revelar huellas y suprimir fondos.

DCS 6 PRO +RUVIS IMÁGENES ESPECTRALES COMPLETAS CON RUVIS

Añade la impresionante capacidad de las imágenes RUVIS de al sistema de imágenes Full-Spectral PRO.

RUVIS SÓLO SISTEMA RUVIS AUTÓNOMO

Introduzca la captura de imágenes RUVIS en su flujo de trabajo de huellas dactilares en añadiendo una estación de trabajo independiente a.

KIT NUMBER	KIT COMPONENTS	DCS 6 CORE	DCS6 PRO	DCS6 PRO RUVIS	RUVIS ONLY
DCS6/KIT/001	DCS6 SOPORTE DE COPIA, ORDENADOR, MONITOR Y SOFTWARE COMPLETO	✓	✓	✓	
DCS6/KIT/002	CÁMARA NIKON Z9	✓	✓	✓	
DCS6/KIT/003	FILTROS PARA CÁMARAS IR	✓	✓	✓	
DCS6/KIT/004	KIT DE GUÍA DE LUZ	✓	✓	✓	
DCS6/KIT/006	FUENTE DE LUZ HALÓGENA DE FIBRA ÓPTICA Y FILTROS	✓	✓	✓	
DCS6/KIT/007	FUENTE DE LUZ FLS		✓	✓	
DCS6/KIT/008	DCS6 KIT DE OBJETIVO MACRO Y FILTRO DE PASO VISIBLE	✓	✓	✓	
DCS6/KIT/010	DCS6 LENTE DE IMAGEN UV, ILUMINACIÓN Y FILTRADO		✓	✓	
DCS6/KIT/011	JUEGO DE TUBOS DE EXTENSIÓN		✓	✓	
DCS6/KIT/012	DCS6 CL8X4MK2 LUZ BLANCA Y VIS FLUORESCENCIA INCLUYE FILTROS	✓	✓	✓	
DCS6/KIT/013	DCS6 CL8X4MK4 PARA POLVOS IR 1&2 INCLUYE FILTROS		✓	✓	
DCS6/KIT/014	ACCESORIOS DE LUZ DE LÍNEA PARA FUENTES DE LUZ FLS O HALÓGENAS		✓	✓	
DCS6/KIT/022	CÁMARA RUVIS, LENTE DE IMAGEN Y CRIME-LITE 82S PRO UV280			✓	✓
KIT/001/RUVIS	ORDENADOR, MONITOR Y SOFTWARE RUVIS				✓



ESPECIFICACIÓN DEL SISTEMA

DCS® 6

Los detalles técnicos completos están disponibles directamente en foster+freeman:

	PUESTO DE COPIA, PC, MONITOR DCS6/KIT/001 Componentes básicos del sistema con software <ul style="list-style-type: none"> • Puesto de trabajo profesional • Puesto de copia resistente • Póngase en contacto con f+f para especificaciones de PC y monitor 		KIT OBJETIVO TILT/SHIFT DCS6/KIT/009 90mm <i>Para aplicaciones visibles e IR</i> <ul style="list-style-type: none"> • Objetivo T/S de 90mm con montura EF • Filtro polarizador circular de 77mm • Filtro de paso visible de 77mm 		JUEGO DE FILTROS BANDPAS DCS6/KIT/017 <i>Filtros especializados para imágenes de fluorescencia</i> <ul style="list-style-type: none"> • Filtro BP530nm • Filtro BP560nm con filtros de recorte para uso con Crime-lite 8x4
	CÁMARA DCS6 NIKON Z9 DCS6/KIT/002 Cámara sin espejo modificada a medida <ul style="list-style-type: none"> • Megapíxeles 45,7 • Tipo de sensor: Full Frame CMOS • Tamaño del sensor 35,9 mm x 23,9 mm 		KIT DE IMAGEN UV-IR DE DCS6/KIT/010 60 mm <i>Para aplicaciones UV-IR (no RUVIS)</i> <ul style="list-style-type: none"> • Lente de cristal de cuarzo de 60 mm • Crime-lite 82S PRO UV 365 • Filtro de paso visible de 52 mm 		PANEL DE LUZ TRANSMITIDA DCS6/KIT/018 A3 panel iluminado/luz de fondo <ul style="list-style-type: none"> • Iluminación regulable 5600k • 435mm x 320mm
	CONJUNTO DE FILTROS DE INFRARROJOS DCS6/KIT/003 <i>Para aplicaciones de imágenes IR</i> <ul style="list-style-type: none"> • 4 filtros de cámara de 72 mm • 715 nm, 780 nm, 850 nm, 900 nm • Portafiltros magnéticos de liberación rápida 		JUEGO DE TUBOS DE EXTENSIÓN DCS6/KIT/011 <i>Reduce la distancia focal mínima del objetivo</i> <ul style="list-style-type: none"> • Tubos de extensión de 10 mm y 16 mm • Para utilizar con (KIT/010) o (KIT/009) 		PLATAFORMA MÓVIL DCS6/KIT/019
	KIT DE GUÍAS DE LUZ DCS6/KIT/004 Completo juego de guías de luz <ul style="list-style-type: none"> • Colección de 5 guías de luz especializadas • Incluye haz de fibra óptica de 1,3 M para uso con luces FLS y halógenas 		CRIME-LITE 8X4MK2 DCS6/KIT/012 Fuente de luz multi-longitud de onda (visible) <ul style="list-style-type: none"> • Luz anular multi-longitud de onda 32xLED • 11x filtros de objetivo ranura • Fuelle de objetivo fotográfico 		PLACA INCLINABLE PARA PR DCS6/KIT/020 <i>Inclina y gira elementos de prueba</i> <ul style="list-style-type: none"> • Admite elementos de hasta tamaño A4 • Gira y se inclina en todas las direcciones
	MONTAJE DE BRAZO MULTIUSO DCS6/KIT/005 para colocar guías de luz o 82S <ul style="list-style-type: none"> • Compatible con el soporte de copia DCS6 • Aleación de aluminio duradera • Longitud total del brazo: 48 cm 		CRIME-LITE 8X4MK4 DCS6/KIT/013 Fuente de luz de longitud de onda múltiple (IR) <ul style="list-style-type: none"> • Luz anular de longitud de onda múltiple 32xLED • 4x filtros de lente de ranura • Suministrado con polvos fpNatural 		IMPRESORA FOTOGRÁFICA DCS6 DCS6/KIT/021 Impresora de sublimación Fuji ASK400 <ul style="list-style-type: none"> • 300x300 ppp (modo estándar) • 300x600 ppp (modo de alta calidad)
	FUENTE DE LUZ HALÓGENA DCS6/KIT/006 Iluminación visible de alta intensidad <ul style="list-style-type: none"> • Fuente de luz halógena de 150 W • Lámpara halógena espejada de 150 W • Incluye juego de filtros de colores 		ACCESORIO DE LUZ DE LÍNEA DCS6/KIT/014 Iluminación blanca y brillante de superficies <ul style="list-style-type: none"> • Luz de línea de 305 mm (12") • Incluye accesorio de lente cilíndrica 		DCS6 RUVIS IMAGING KIT DCS6/KIT/022 <i>Para más información, consulte el folleto específico</i> <ul style="list-style-type: none"> • Kit de cámara y objetivo RUVIS Crime-lite 82S PRO UV 280nm
	FUENTE DE LUZ FLS DCS6/KIT/007 Iluminación Vis-IR continua de banda estrecha <ul style="list-style-type: none"> • Fuente de luz halógena de 100W • Filtro pasabanda de interferencia continua de 400-1000nm 		CSU & PLT DCS6/KIT/015 Desenrollador de superficies cilíndricas con túnel de luz polarizada <ul style="list-style-type: none"> • Extraer imágenes 2D de superficies cilíndricas 3D 		KIT DE DETECCIÓN DE NARCÓTICOS DCS6/KIT/023 Detecte la presencia de sustancias ilícitas <ul style="list-style-type: none"> • Filtro de paso de banda de 280 nm • Filtro de paso de banda de 320 nm para uso con DCS6/KIT/022
	KIT DE OBJETIVOS MACRO DE 105 mm DCS6/KIT/008 Objetivo macro de uso general <ul style="list-style-type: none"> • Objetivo macro de 105 mm con montura Z • Filtro polarizador circular de 62 mm • Filtro de paso visible de 62 mm 		DCS6 FOOT PEDAL DCS6/KIT/016 Previsualización y captura de imágenes manos libres <ul style="list-style-type: none"> • Pedal USB programable 	<p>Si desea conocer todas las especificaciones del sistema, póngase en contacto con: sales@fosterfreeman.com</p>	

DCS®6

¿Quiere saber más?



fosterfreeman.com/dcs-6/

foster+freeman UK
info@fosterfreeman.com
+44 (0)1386 768 050

foster+freeman USA
usoffice@fosterfreeman.com
888 445 5048

foster+freeman EU
de.sales@fosterfreeman.com
+49 (0)210 255 76 525

foster+freeman NL
nl.sales@fosterfreeman.com
+31 (0)6 1114 3858

foster+freeman