

Crime-lite® 8x4



Una lámpara anular de LED única con 118 modos de iluminación

- Siete fuentes de iluminación de banda estrecha del violeta al rojo
- 98 combinaciones de colores
- Luz blanca con diez niveles de temperatura de color de 3 000° K a 10 000° K
- Diez niveles de intensidad de luz blanca a la temperatura de color de 6 500° K
- Opción de batería para uso en el lugar de los hechos

foster+freeman

Crime-lite® 8x4

Una lámpara anular de LED de múltiples longitudes de onda para optimizar la fotografía forense

La lámpara **Crime-lite 8x4** está diseñada para satisfacer las diversas necesidades de la fotografía forense, permitiendo al operador crear la iluminación óptima para todo tipo de pruebas y fondos con el fin de mejorar el contraste y la definición de la imagen.

La lámpara anular incorpora siete grupos de LED de banda estrecha que emiten luz con longitudes de onda de pico de 405, 445, 470, 500, 535, 590 y 625 nm. Estos pueden seleccionarse individualmente o en múltiples combinaciones para así poder generar 98 colores diferentes, permitiendo al operador ajustar la iluminación más óptima en función de las pruebas bajo investigación. Hay también combinaciones fijas que ofrecen una selección de diez emisiones de luz blanca con temperaturas de color de 3 000 K a 10 000 K. Asimismo, la lámpara anular incorpora un grupo de LED emisores de luz blanca con una temperatura de color de 6 500 K y diez niveles de intensidad.

Otras características

- Anchos de banda de 50 nm al 10% de la intensidad de pico.
- Luz blanca de banda ancha de 400 nm a 700 nm.
- Sistemas de montaje para mesas de reproducción en el laboratorio y trípodes en el lugar de los hechos.
- Uso inmediato sin necesidad de precalentamiento.
- Vida extensa de los LED.
- Fuelle para apantallamiento de seguridad.

Los accesorios incluyen un juego de filtros de polarización para mejorar la imagen de las pruebas sobre fondos reflectantes y una batería recargable para uso en el lugar de los hechos.



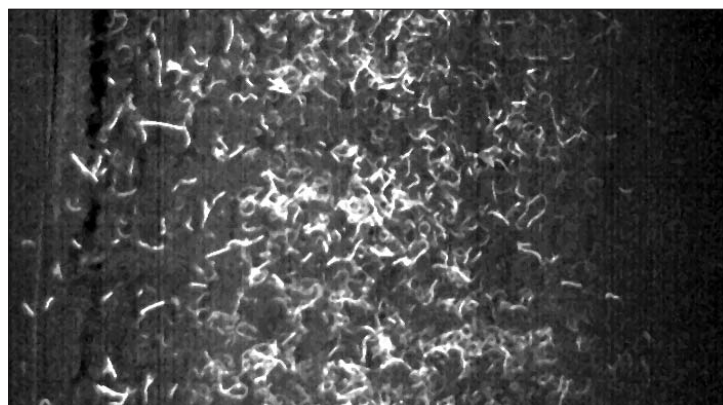
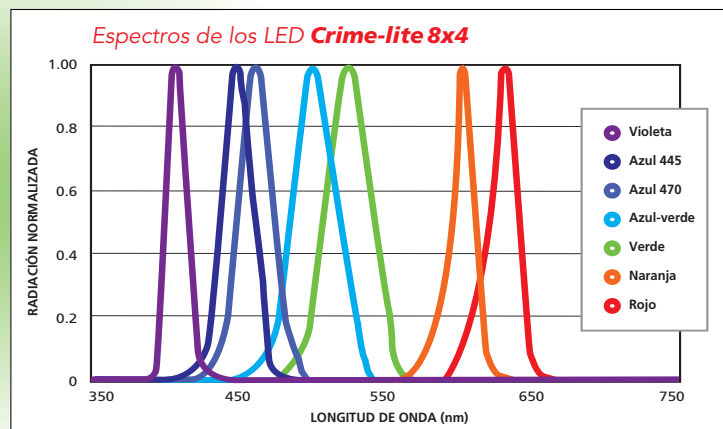
Fibras vistas bajo luz blanca.



Fluorescencia de las fibras bajo luz verde.

Fibras

Fluorescencia de fibras en un tejido rojo obtenida con la luz verde y fotografiada con un filtro de 571 nm.



Fluorescencia de las fibras en una imagen en blanco y negro.

Características y accesorios

Juego de accesorios de la lámpara anular fotográfica

Código del producto:
QCL/126x8KIT

Lámpara dotada de 32 LED de alta intensidad dispuestos anularmente, ofreciendo una iluminación uniforme para uso en la fotografía forense. Incorpora un sistema de control para encender los LED individualmente o en combinaciones.

Grupos de LED:

4 LED de luz **blanca**, ancho de banda 400-700 nm, 10 niveles de intensidad, temperatura de color 6 500 K.

4 LED de luz **violeta**, pico a 405 nm, ancho de banda del 10% de 390-430 nm.

4 LED de luz **azul**, pico a 445 nm, ancho de banda del 10% de 430-470 nm.

4 LED de luz **azul**, pico a 470 nm, ancho de banda del 10% de 450-490 nm.

4 LED de luz **azul-verde**, pico a 500 nm, ancho de banda del 10% de 470-535 nm.

4 LED de luz **verde**, pico a 535 nm, ancho de banda del 10% de 500-560 nm.

4 LED de luz **naranja**, pico a 590 nm, ancho de banda del 10% de 580-620 nm.

4 LED de luz **roja**, pico a 625 nm, ancho de banda del 10% de 600-650 nm.

Pueden encenderse hasta cuatro grupos de LED para producir 98 colores diferentes. Y además de una luz blanca a 6 500 K, puede generarse también luz blanca en diez temperaturas de color diferentes entre 3 000 K y 10 000 K.



¡AVISO!
La lámpara
Crime-lite8x4 es un
producto LED de clase 2MB

La lámpara se suministra también con:

● Adaptador de alimentación de 90-240 V CA, con salida de 24 V CC.

Código del producto: **QCL/80**

● Fuelle para apantallamiento de seguridad.

Código del producto: **QCL/127x8**

Filtros de lámpara anular

Filtros de paso alto de cristal indicados para la inspección visual o la fotografía de pruebas fluorescentes. El filtro es de 70 mm de diámetro y está montado en un soporte que se inserta en la lámpara Crime-lite8x4.

Amarillo claro, 455 nm Transmisión de 1% a 435 nm

Código del producto: **QCL/128x8**

Amarillo, 495 nm Transmisión de 1% a 476 nm

Código del producto: **QCL/129x8**

Amarillo intenso, 515 nm Transmisión de 1% a 495 nm

Código del producto: **QCL/130x8**

Amarillo-naranja, 530 nm Transmisión de 1% a 510 nm

Código del producto: **QCL/131x8**

Naranja, 550 nm Transmisión de 1% a 529 nm

Código del producto: **QCL/132x8**

Naranja-rojo, 570 nm Transmisión de 1% a 549 nm

Código del producto: **QCL/133x8**

Rojo vivo, 590 nm Transmisión de 1% a 571 nm

Código del producto: **QCL/134x8**

Rojo, 610 nm Transmisión de 1% a 593 nm

Código del producto: **QCL/135x8**

Rojo intenso, 630 nm Transmisión de 1% a 613 nm

Código del producto: **QCL/136x8**

Estuche con capacidad para doce filtros

Código del producto: **QCL/137x8**

Filtro de polarización

Código del producto: **QCL/139x8**

Filtro de polarización ajustable de 110 mm de diámetro con analizador fijo de 70 mm de diámetro centrado con la apertura de inspección de la lámpara Crime-lite8x4.

Juego completo de filtros de lámpara anular

Código del producto:
QCL/138x8/SET

Juego completo de nueve de filtros de paso alto de cristal y un filtro de polarización indicados para la inspección visual o la fotografía de pruebas fluorescentes. Cada filtro es de 70 mm de diámetro y está montado en un soporte que se inserta en la lámpara Crime-lite8x4. Se suministra con un estuche con capacidad para doce filtros.



Las fotografías son únicamente a título ilustrativo y no representan la relación de tamaño entre los diversos elementos mostrados.

Características y accesorios

Trípode profesional

Código del producto: **DCS4/TRIPOD**

Cabezal reversible, pletina corredera con ajuste micrométrico, brazo de fricción variable, mordaza, bandeja, y bastidor desmontable rodante que permite el desplazamiento y bloqueo del trípode. Se suministra también con la sujeción Crime-lite y la sujeción de cámara para montar la lámpara Crime-lite8x4 y una cámara.



Sistema de sujeción ajustable Crime-lite

Código del producto: **QCL/146x8/ASSY**

Completamente ajustable para sujetar casi todo tipo de cámara SLR y objetivo, también indicado para uso con mesas de reproducción de bajo coste.

INCLUYE:

- Pletina de sujeción para trípode (QCL140x8)
- Sujeción ajustable de cámara (QCL/141x8)

Mesa de reproducción

Código del producto: **DCS4/STAND**

Mesa de reproducción Kaiser

INCLUYE:

- Base de luz transmitida de 430 mm x 350 mm, dotada de cuatro lámparas fluorescentes de 13 W de luz diurna de alta frecuencia.
- Columna de 1,2 m.
- Base desmontable con barras magnéticas para sujetar el objeto bajo inspección.

El sistema de iluminación incidente no incluido.



QCL/146x8/ASSY



QCL/144x8/ASSY



DCS4/STAND

Sujeción para mesa de reproducción

Código del producto: **QCL/144x8/ASSY**

Permite ajustar independientemente la cámara y la lámpara Crime-lite8x4, compatible con la mayoría de cámaras SLR y objetivos.

INCLUYE:

- Cabezal de mesa de reproducción Kaiser modificado con el soporte de lámpara Crime-lite8x4 (QCL/143x8).
- Sujeción ajustable de lámpara Crime-lite8x4 (QCL/142x8).
- Sujeción ajustable de cámara (QCL/141x8).

Indicado solamente para el sistema R1 de columnas Kaiser.

Maleta Crime-lite

Código del producto: **QCL/145x8**

Maleta impermeable robusta con alojamientos cortados en el relleno de gomaespuma para la lámpara Crime-lite8x4, el adaptador de alimentación, el grupo portátil de batería, los filtros y el sistema de sujeción ajustable de trípode



Las fotografías son únicamente a título ilustrativo y no representan la relación de tamaño entre los diversos elementos mostrados.

Grupo portátil de batería

- **Batería recargable** Código del producto: **QCL/81**
Ni-MH, 3,3 Ah, 24 V, 50 minutos de uso, tiempo de carga inferior a una hora, peso 1,5 kg.
- **Cargador de batería** Código del producto: **QCL/82**
100-240 V, 50/60 Hz, 23 VA, con cable.
- **Adaptador de batería** Código del producto: **QCL/83**
Conector de batería a lámpara Crime-lite8x4 (no ilustrado).
- **Estuche de batería** Código del producto: **QCL/84**
Estuche de nilón almohadillado, con correa para llevar al hombro.
- **Acondicionador de batería** Código del producto: **QCL/95**
Descarga y reacondiciona las baterías recargables (la imagen muestra la unidad en uso con el cargador y la batería).



Foster & Freeman Ltd se reserva el derecho de modificar la especificación Crime-lite® o cualquier accesorio sin previo aviso.

Agente autorizado:

foster+freeman

www.fosterfreeman.com

Oficina central y ventas
Reino Unido:
Foster & Freeman Ltd.
Vale Park, Evesham,
Worcestershire, WR11 1TD. UK

☎ +44 (0) 1386 768050
☎ +44 (0) 1386 765351
🌐 www.fosterfreeman.com
✉ sales@fosterfreeman.com

Oficina de ventas EE.UU.
☎ 888 445 5048
☎ 888 445 5049

🌐 www.fosterfreeman.com
✉ usoffice@fosterfreeman.com